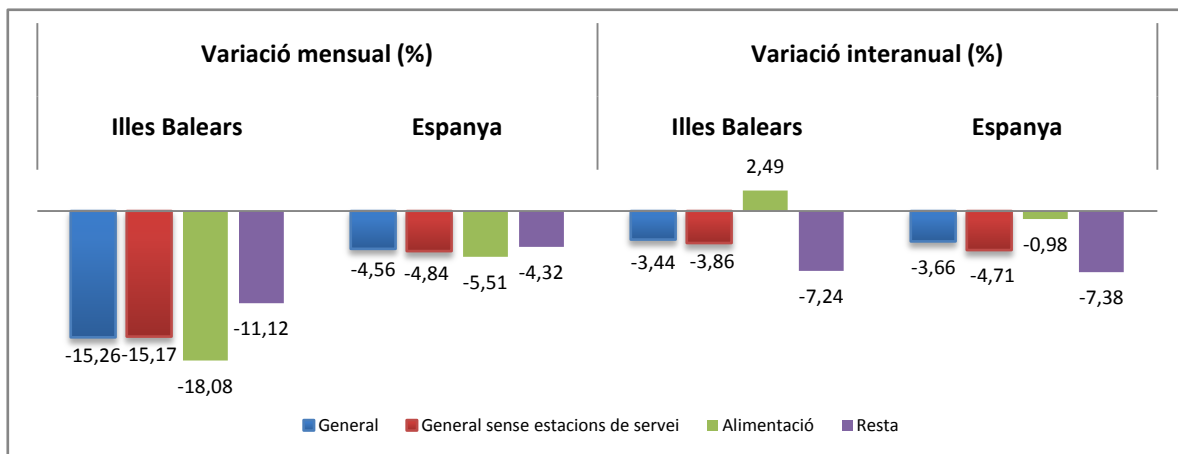


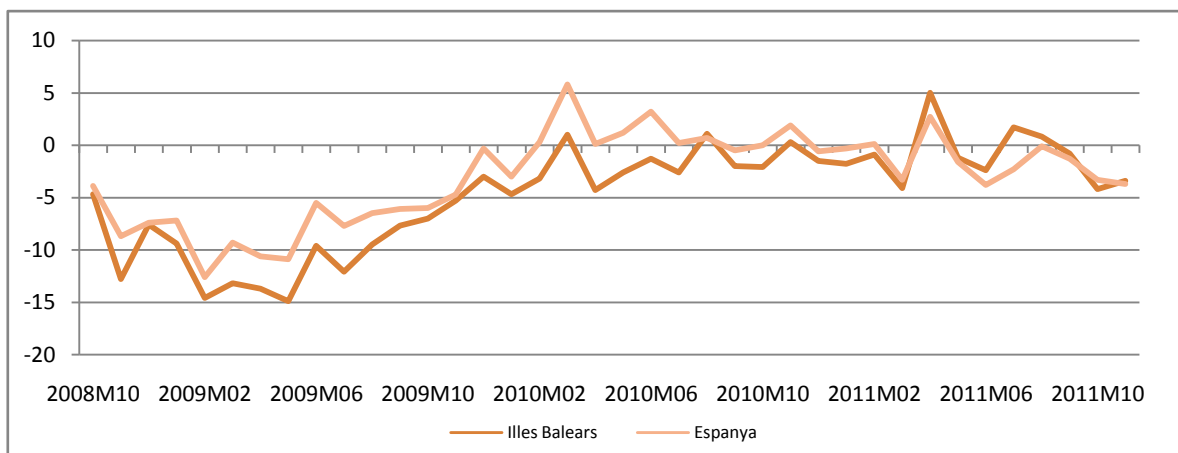
Principals resultats

- » Durant el mes de novembre, la **variació interanual de l'índex general de comerç al detall** a les Illes Balears ha estat de -3,44% i de -3,66% a Espanya. Sense considerar les estacions de servei, a les Illes Balears aquesta variació ha estat de -3,86% i a Espanya de -4,71%.
- » A les Illes Balears les vendes al detall de **productes d'alimentació** han experimentat una variació respecte del mes de novembre de l'any anterior de +2,49%, mentre que a Espanya les vendes d'aquest mateix grup presenten una variació interanual de -0,98%.
- » Quant a les **variacions respecte del mes anterior**, l'índex general de les Illes Balears ha estat -15,26%, i -4,56% al conjunt de l'Estat.

Taxes de variació mensual i interanual de l'índex de comerç al detall a preus corrents: Illes Balears i Espanya (%) (base 2005)



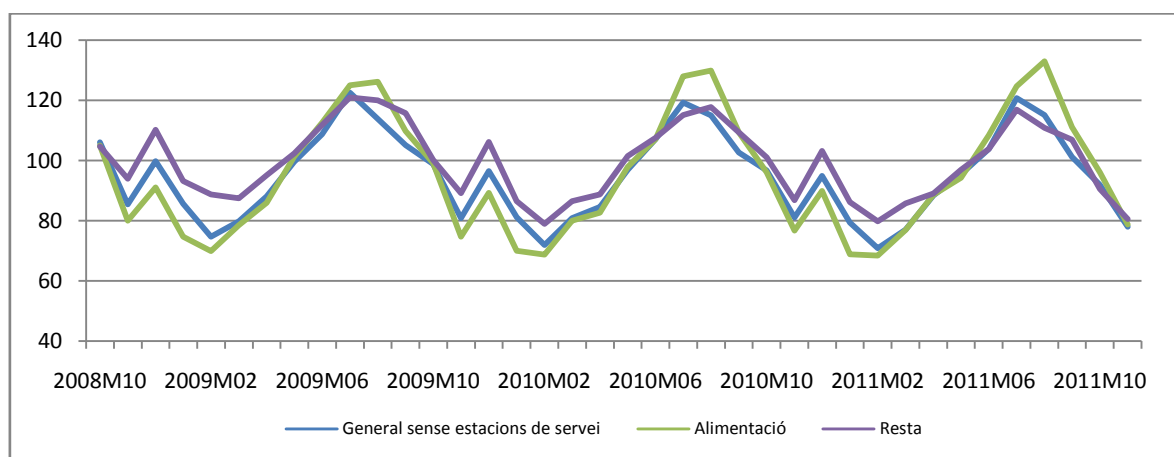
Evolució de la taxa de variació interanual de l'índex general de comerç al detall sense estacions de servei, a preus corrents: Illes Balears i Espanya (%) (base 2005)



Índex de comerç al detall i variacions mensuals i interanuals a preus corrents: Illes Balears i Espanya (base 2005)

	Índex novembre 2011		Variació mensual (%)		Variació interanual (%)	
	Illes Balears	Espanya	Illes Balears	Espanya	Illes Balears	Espanya
General	78.57	94.80	-15.26	-4.56	-3.44	-3.66
General sense estacions de servei	78.00	92.42	-15.17	-4.84	-3.86	-4.71
Alimentació	78.69	105.89	-18.08	-5.51	2.49	-0.98
Resta	80.50	84.23	-11.12	-4.32	-7.24	-7.38

Evolució mensual de l'índex de comerç al detall de les Illes Balears per grups a preus corrents: 2008–2011 (base 2005)



Més informació disponible al web de l'IBESTAT

- » [Índex de comerç al detall](#)

Informació relacionada

- » [Enquesta anual de serveis](#)
- » [Indicadors d'activitat del sector dels serveis \(índex de la xifra de negocis i d'ocupació\)](#)

Informació metodològica

L'objectiu principal d'aquest indicador de conjuntura econòmica és proporcionar informació mensual sobre l'evolució de l'activitat del comerç al detall a les Illes Balears.

El procés de recollida de dades, el duu a terme l'Institut Nacional d'Estadística (INE) mitjançant enquestes a les empreses del sector. Les dades són elaborades per l'Institut d'Estadística de les Illes Balears (IBESTAT).

La periodicitat de l'indicador és mensual.

Contacte

- info@ibestat.caib.es